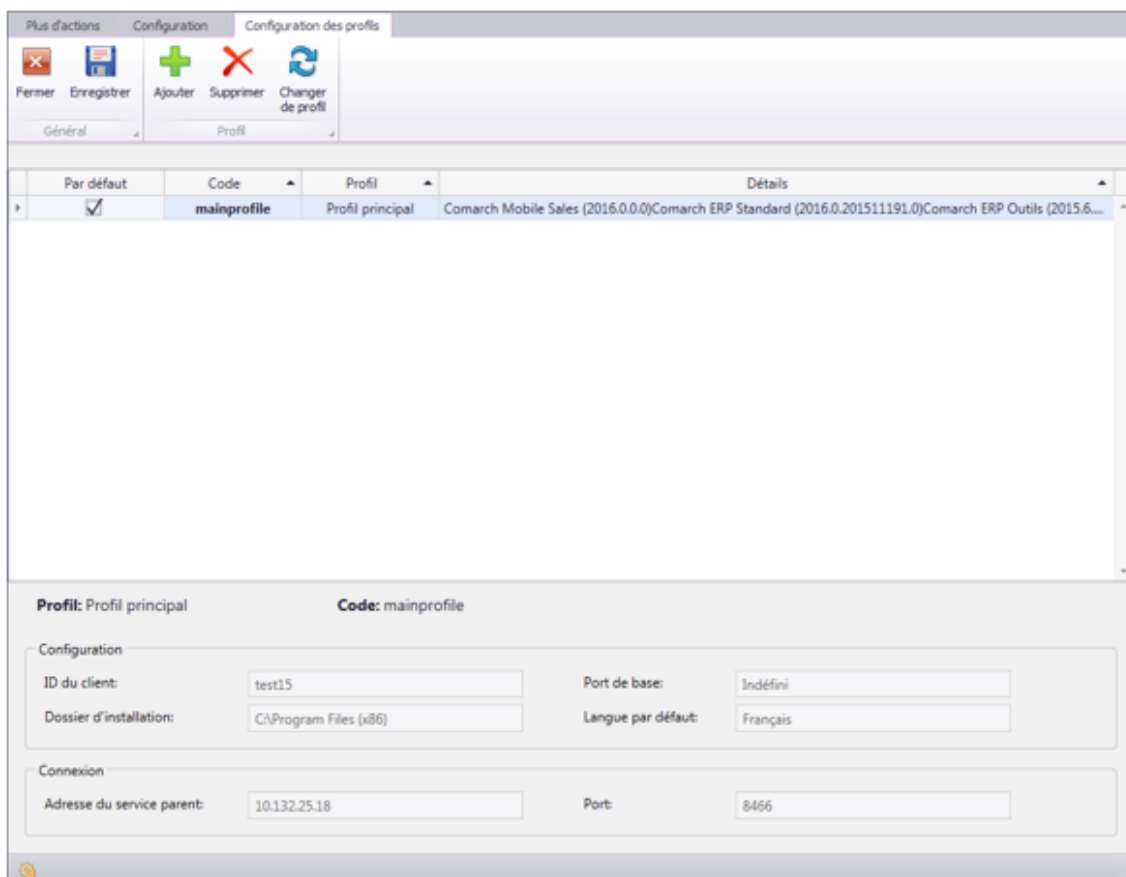


# Profils

La fonctionnalité des profils permet d'installer plusieurs versions des produits sur une seule machine. Le profil est un ensemble de configurations permettant la création de l'environnement de travail indépendant.

Deux types de profils fonctionnent dans Comarch ERP Auto Update :

- **Profil principal** – il est créé lors de l'installation de l'application Comarch ERP Auto Update
- **Profils supplémentaires** – ils sont créés par les utilisateurs. Chaque profil possède la configuration indépendante, la base locale du logiciel, le dossier d'installation, le dossier de téléchargement des plug-ins et des correctifs et les ports indépendants permettant d'installer les services



Fenêtre de la liste des profils dans Comarch ERP Auto

## Update

À partir de cette fenêtre, vous pouvez ajouter un nouveau profil, modifier et supprimer un profil existant (à condition qu'aucun produit ne soit installé) et passez à un autre profil.

Pour ajouter et configurer un nouveau profil, allez à l'onglet *Configuration* et cliquez sur le bouton [**Profils**]. Ici, tous les profils définis au préalable sont affichés.

Lors de la définition d'un nouveau profil, spécifiez les paramètres suivants :

- **Nom du profil**
- **Code du profil** – il doit être unique.
- **Dossier d'installation** – dossier dans lequel les composants seront installés dans le cadre du profil créé. Il faut définir pour chaque profil le dossier d'installation indépendant.
- **Port de base** – port de base qui sera réservé avec les 99 ports suivants pour le profil donné. Il est défini uniquement pour les agents principaux. La même étendue des ports sera réservée pour les autres agents à la première connexion à l'agent principal.

Les autres paramètres sont copiés à partir de la configuration de l'agent principal (langue, données pour la connexion aux serveurs de Comarch).

Plus d'actions Configuration Configuration des profils Nouveau profil

Fermer Enregistrer

Général

Configuration

Nom du profil:

Code du profil:

Dossier d'installation:

Port de base:

Sélectionner les agents subordonnés

Sélectionner <input type="checkbox"/>	Code de l'agent:	Localisation :	Produits sélectionnés	Configurer pour tous les agents
<input checked="" type="checkbox"/>	Agent principal			

Dans le champ *Sélectionner les agents subordonnés*, il est possible de décider si le profil donné doit être disponible sur les agents subordonnés et quels produits y seront installés.